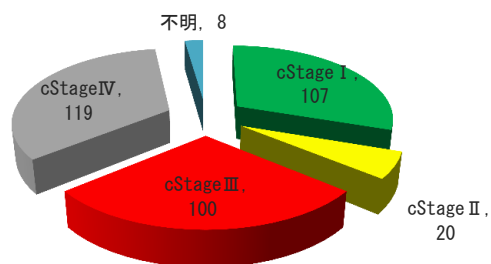


胃

2002/6月~2010年症例
UICC 6th c-stage (臨床病期)

	cStage I	cStage II	cStage III	cStage IV	不明
症例数	107	20	100	119	8
5年生存率	cStage I	cStage II	cStage III	cStage IV	全体
実測生存率	87.0%	59.0%	42.6%	7.5%	68.3%
標準誤差SE	1.2%	5.5%	5.2%	1.9%	1.4%
5年生存率	cStage I	cStage II	cStage III	cStage IV	全体
相対生存率	99.9%	66.6%	48.4%	8.7%	78.5%
標準誤差SE	1.4%	6.2%	5.9%	2.2%	1.6%

Stage別症例数

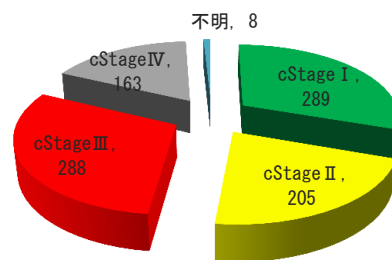


大腸

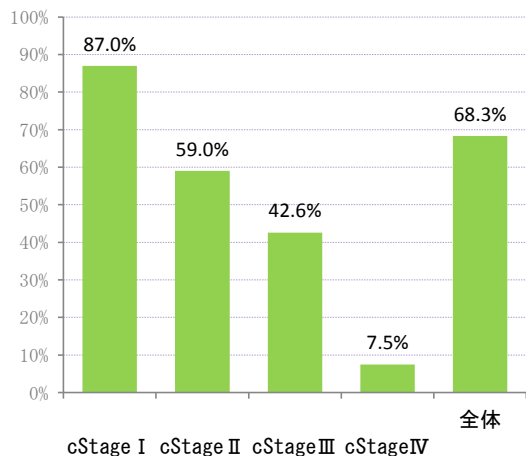
2002/6月~2010年症例
UICC 6th c-stage (臨床病期)

	cStage I	cStage II	cStage III	cStage IV	不明
症例数	289	205	288	163	8
5年生存率	cStage I	cStage II	cStage III	cStage IV	全体
実測生存率	88.9%	77.9%	74.7%	14.7%	68.9%
標準誤差SE	1.9%	2.9%	2.6%	2.8%	1.5%
5年生存率	cStage I	cStage II	cStage III	cStage IV	全体
相対生存率	100.0%	90.8%	84.2%	16.8%	78.7%
標準誤差SE	2.1%	3.4%	2.9%	3.2%	1.7%

Stage別症例数

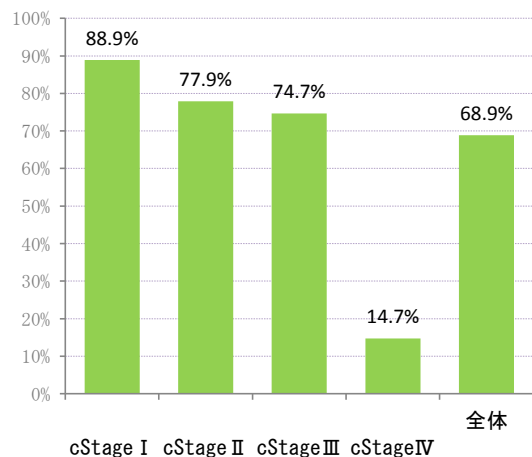


胃 実測5年生存率±SE



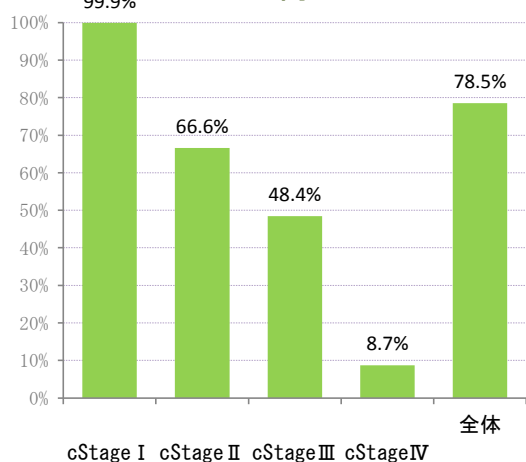
追跡率: 98.6%

大腸 実測5年生存率±SE

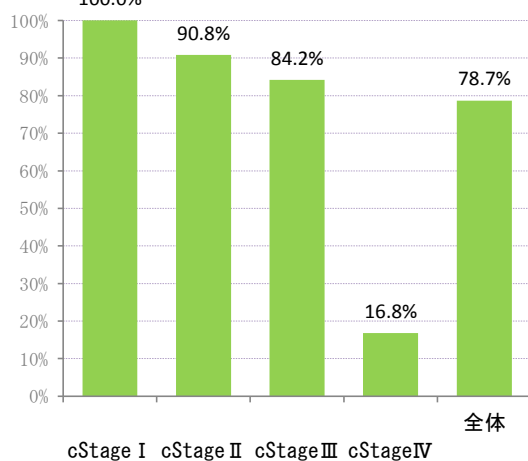


追跡率: 99.2%

胃 相対5年生存率±SE



大腸 相対5年生存率±SE

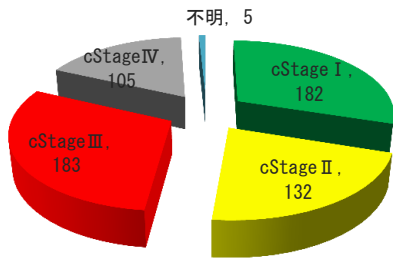


結腸

2002/6月~2010年症例
UICC 6th c-stage (臨床病期)

症例数	cStage I	cStage II	cStage III	cStage IV	不明
182	132	183	105	5	
5年生存率	cStage I	cStage II	cStage III	cStage IV	全体
実測生存率	91.2%	79.5%	75.7%	8.6%	69.1%
標準誤差SE	2.1%	3.5%	3.2%	2.7%	1.9%
5年生存率	cStage I	cStage II	cStage III	cStage IV	全体
相対生存率	100.0%	93.3%	86.2%	9.9%	79.6%
標準誤差SE	2.4%	4.1%	3.6%	3.1%	2.2%

Stage別症例数

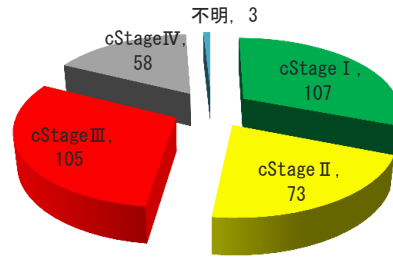


直腸

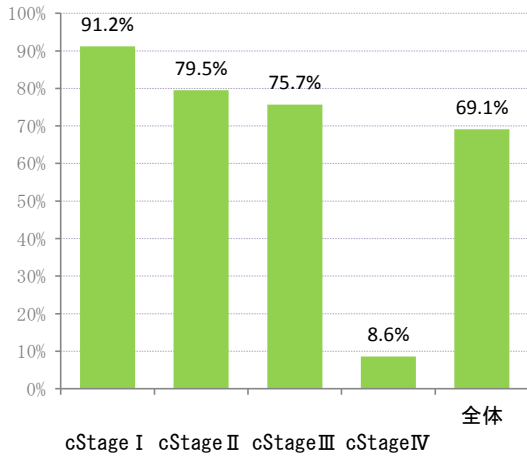
2002/6月~2010年症例
UICC 6th c-stage (臨床病期)

症例数	cStage I	cStage II	cStage III	cStage IV	不明
107	73	105	58	3	
5年生存率	cStage I	cStage II	cStage III	cStage IV	全体
実測生存率	85.0%	74.9%	72.9%	25.9%	68.5%
標準誤差SE	3.5%	5.1%	4.4%	5.8%	2.5%
5年生存率	cStage I	cStage II	cStage III	cStage IV	全体
相対生存率	95.8%	86.4%	80.8%	29.0%	77.3%
標準誤差SE	3.9%	5.9%	4.8%	6.4%	2.8%

Stage別症例数

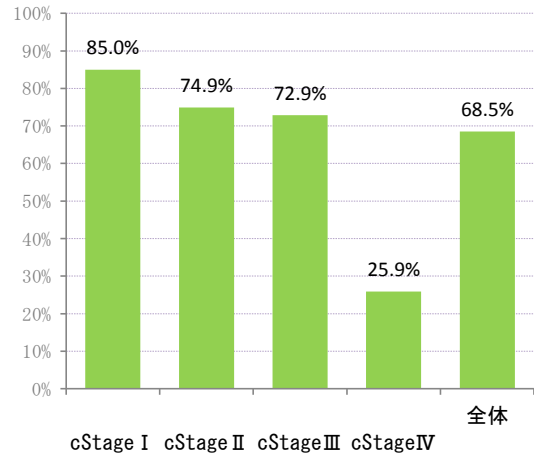


結腸 実測5年生存率±SE



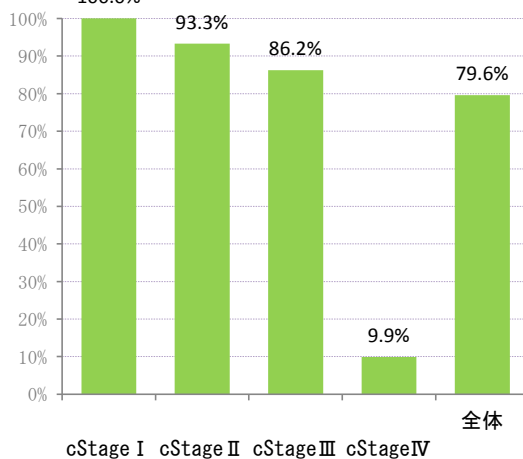
追跡率: 99.0%

直腸 実測5年生存率±SE

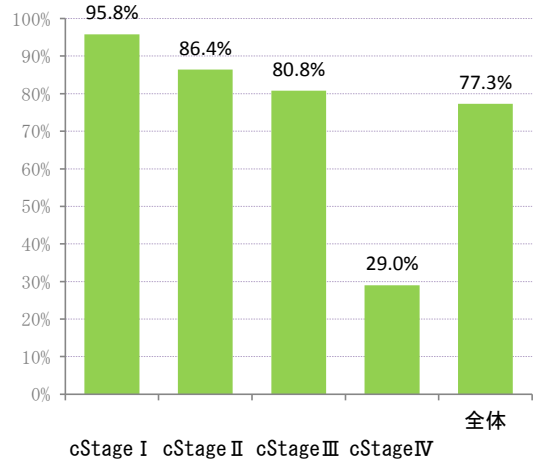


追跡率: 98.3%

結腸 相対5年生存率±SE



直腸 相対5年生存率±SE

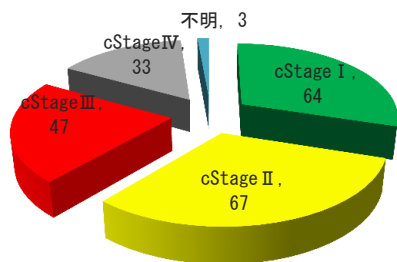


肝 (肝内胆管含)

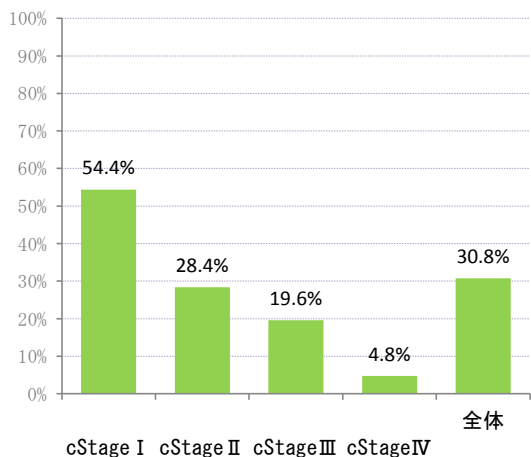
2002/6月~2010年症例
UICC 6th c-stage (臨床病期)

症例数	cStage I	cStage II	cStage III	cStage IV	不明
64	67	47	33	3	
5年生存率	cStage I	cStage II	cStage III	cStage IV	全体
実測生存率	54.4%	28.4%	19.6%	4.8%	30.8%
標準誤差SE	6.3%	5.5%	5.9%	4.3%	3.2%
5年生存率	cStage I	cStage II	cStage III	cStage IV	全体
相対生存率	60.6%	32.9%	22.8%	5.2%	35.1%
標準誤差SE	7.0%	6.4%	6.8%	4.7%	3.6%

Stage別症例数

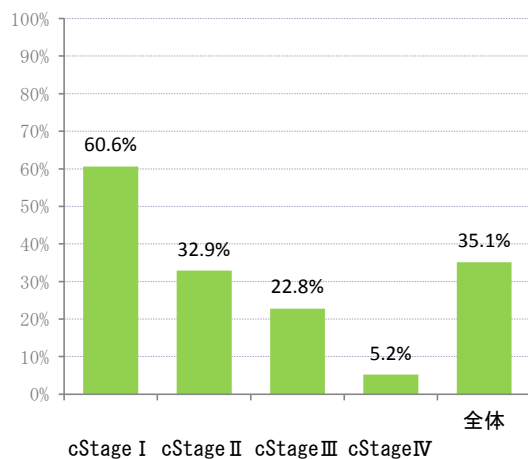


肝 (肝内胆管含) 実測5年生存率±SE



追跡率: 98.1%

肝 (肝内胆管含) 相対5年生存率±SE

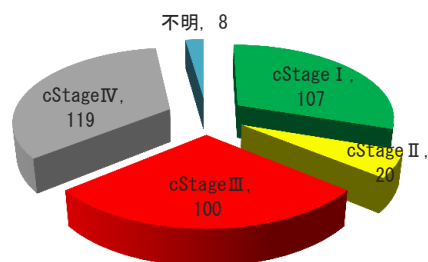


肺

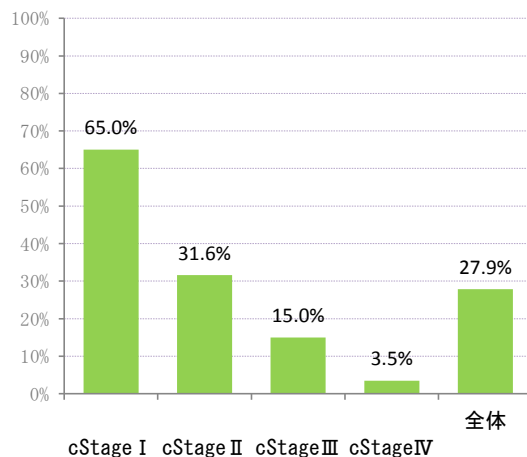
2002/6月~2010年症例
UICC 6th c-stage (臨床病期)

症例数	cStage I	cStage II	cStage III	cStage IV	不明
107	20	100	119	8	
5年生存率	cStage I	cStage II	cStage III	cStage IV	全体
実測生存率	65.0%	31.6%	15.0%	3.5%	27.9%
標準誤差SE	4.6%	10.7%	3.6%	1.7%	2.4%
5年生存率	cStage I	cStage II	cStage III	cStage IV	全体
相対生存率	75.9%	39.7%	18.4%	4.1%	30.4%
標準誤差SE	5.4%	13.4%	4.4%	2.0%	2.6%

Stage別症例数

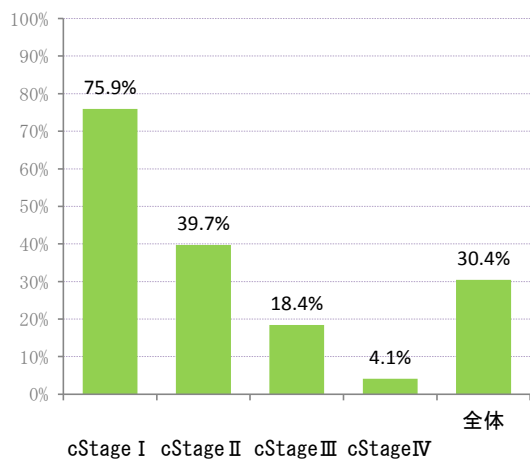


肺 実測5年生存率±SE



追跡率: 98.0%

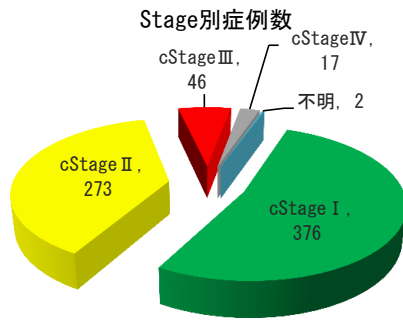
肺 相対5年生存率±SE



乳腺

2002/6月~2010年症例
UICC 6th c-stage (臨床病期)

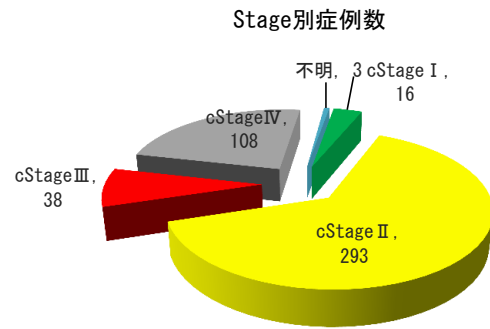
	cStage I	cStage II	cStage III	cStage IV	不明
症例数	376	273	46	17	2
5年生存率	cStage I	cStage II	cStage III	cStage IV	全体
実測生存率	97.6%	89.6%	80.4%	23.5%	91.5%
標準誤差SE	0.8%	1.9%	5.8%	10.3%	1.1%
5年生存率	cStage I	cStage II	cStage III	cStage IV	全体
相対生存率	100.0%	93.5%	82.7%	25.1%	95.1%
標準誤差SE	0.8%	1.9%	6.0%	11.0%	1.1%



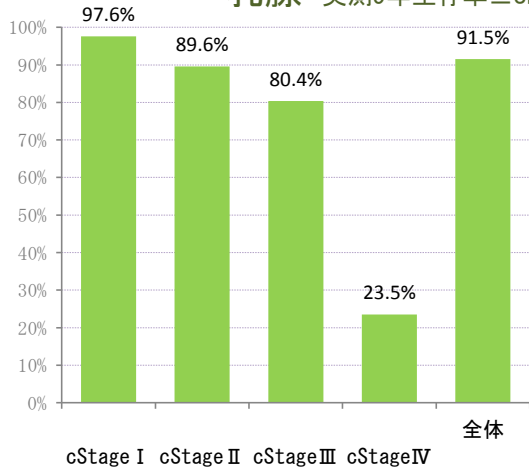
前立腺

2002/6月~2010年症例
UICC 6th c-stage (臨床病期)

	cStage I	cStage II	cStage III	cStage IV	不明
症例数	16	293	38	108	3
5年生存率	cStage I	cStage II	cStage III	cStage IV	全体
実測生存率	93.8%	88.2%	81.6%	49.5%	78.6%
標準誤差SE	6.1%	1.9%	6.3%	4.8%	1.9%
5年生存率	cStage I	cStage II	cStage III	cStage IV	全体
相対生存率	100.0%	100.0%	100.0%	63.1%	96.6%
標準誤差SE	7.4%	2.3%	8.1%	6.3%	2.4%

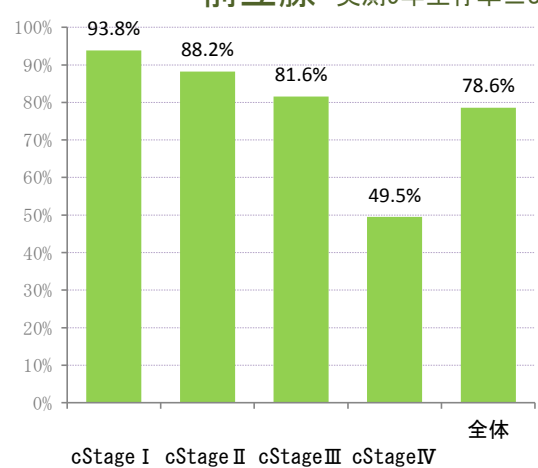


乳腺 実測5年生存率±SE



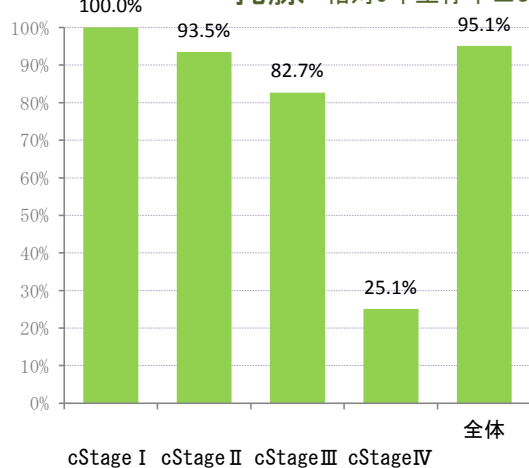
追跡率: 98.0%

前立腺 実測5年生存率±SE



追跡率: 98.3%

乳腺 相対5年生存率±SE



前立腺 相対5年生存率±SE

