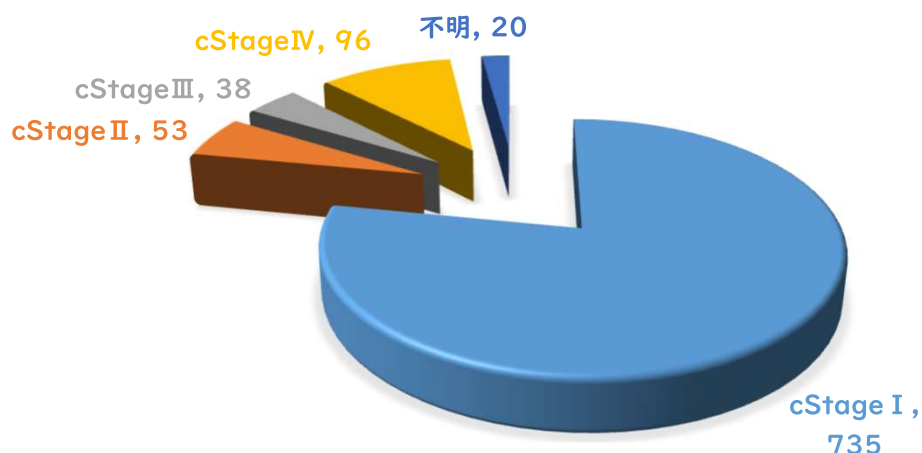


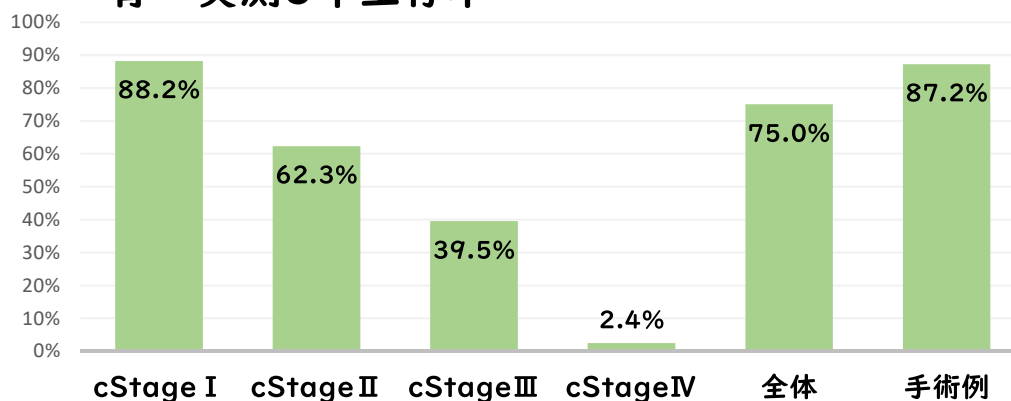
胃

症例数 全体	cStage I	cStage II	cStage III	cStage IV	不明
942	735	53	38	96	20

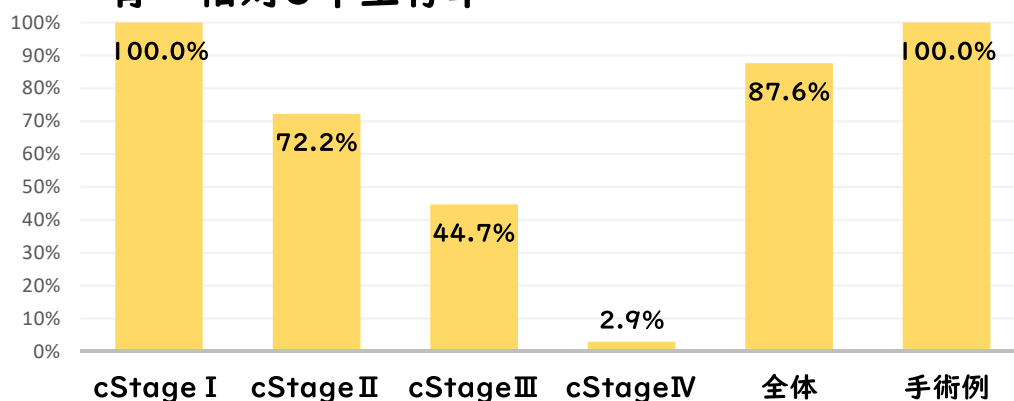


5年生存率	cStage I	cStage II	cStage III	cStage IV	全体	手術例	追跡率
実測生存率	88.2%	62.3%	39.5%	2.4%	75.0%	87.2%	99.9%
標準誤差SE	1.2%	6.7%	7.9%	1.6%	1.4%	1.2%	
相対生存率	100.0%	72.2%	44.7%	2.9%	87.6%	100.0%	
標準誤差SE	1.4%	7.7%	9.0%	2.0%	1.6%	1.4%	

胃 実測5年生存率

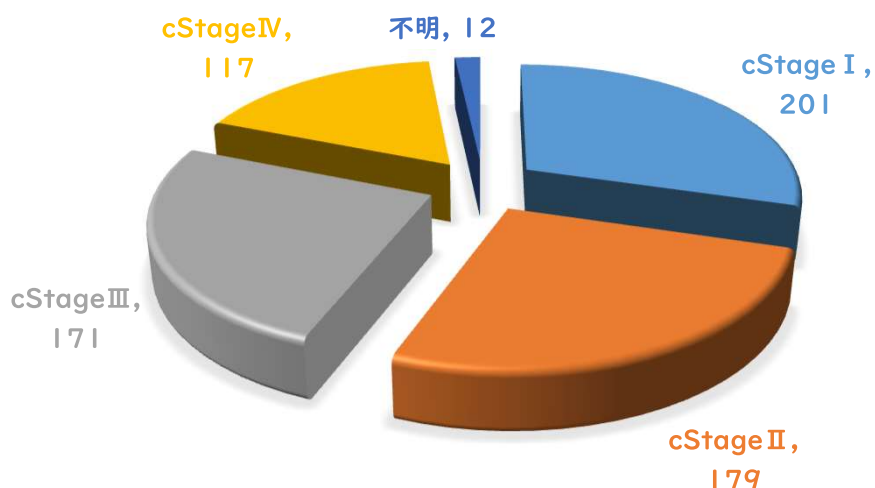


胃 相対5年生存率



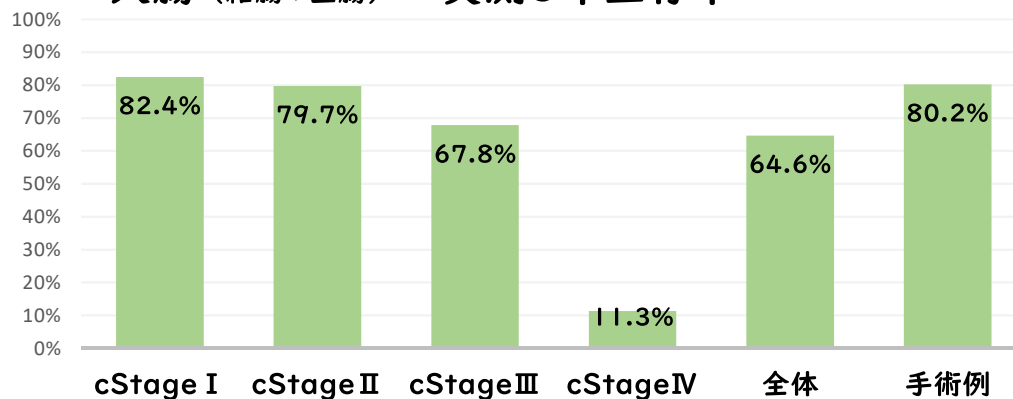
大腸
(結腸+直腸)

症例数 全体	cStage I	cStage II	cStage III	cStage IV	不明
680	201	179	171	117	12

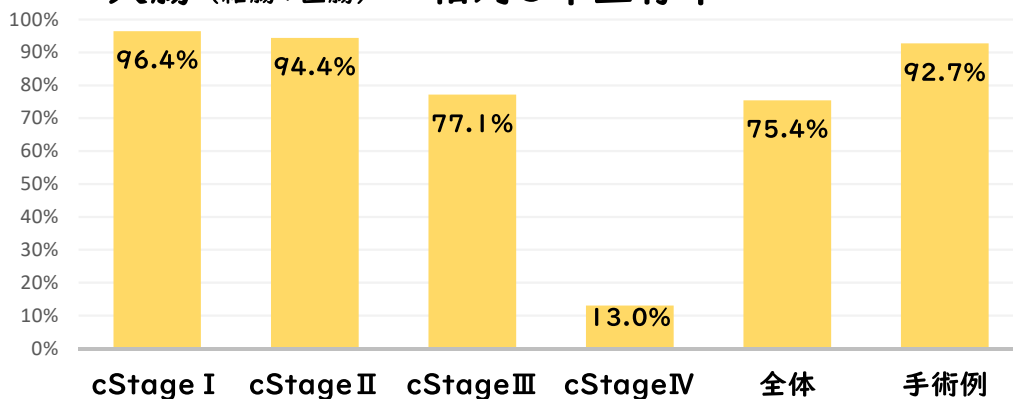


5年生存率	cStage I	cStage II	cStage III	cStage IV	全体	手術例	追跡率
実測生存率	82.4%	79.7%	67.8%	11.3%	64.6%	80.2%	98.8%
標準誤差SE	2.7%	3.0%	3.6%	3.0%	1.8%	1.8%	
相対生存率	96.4%	94.4%	77.1%	13.0%	75.4%	92.7%	
標準誤差SE	3.2%	3.6%	4.1%	3.5%	2.1%	2.1%	

大腸 (結腸+直腸) 実測5年生存率

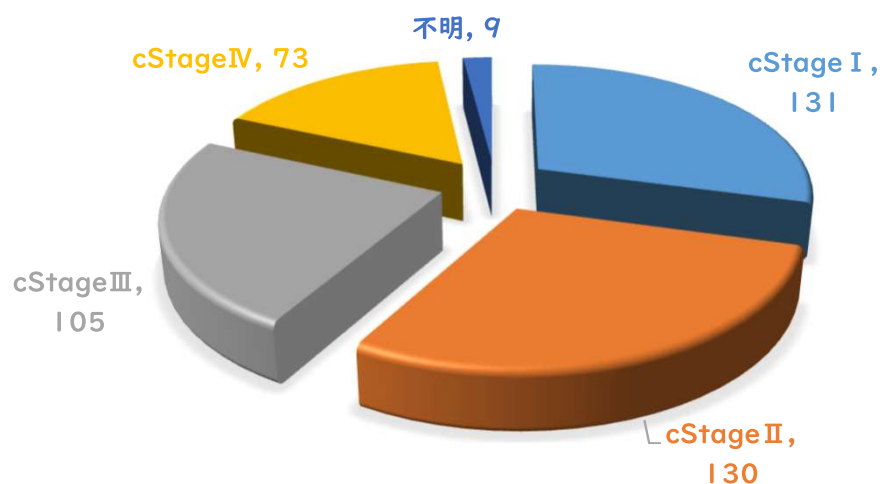


大腸 (結腸+直腸) 相対5年生存率



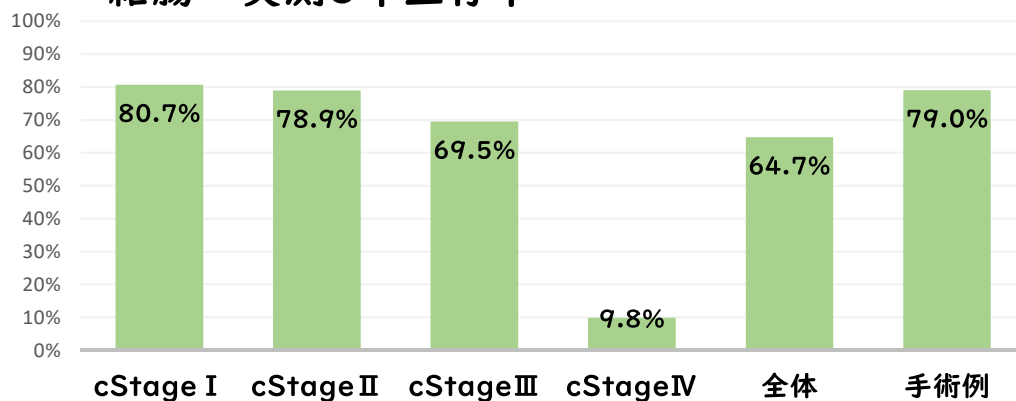
結腸

症例数 全体	cStage I	cStage II	cStage III	cStage IV	不明
448	131	130	105	73	9

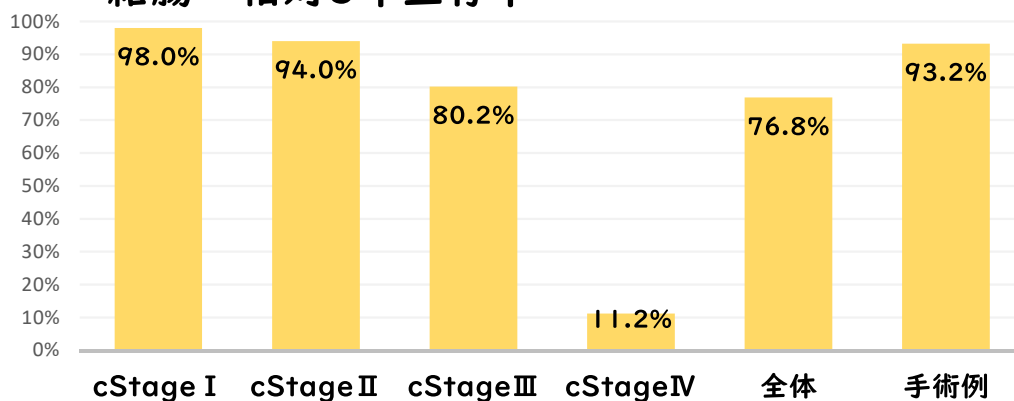


5年生存率	cStage I	cStage II	cStage III	cStage IV	全体	手術例	追跡率
実測生存率	80.7%	78.9%	69.5%	9.8%	64.7%	79.0%	98.9%
標準誤差SE	3.5%	3.6%	4.5%	3.5%	2.3%	2.2%	
相対生存率	98.0%	94.0%	80.2%	11.2%	76.8%	93.2%	
標準誤差SE	4.2%	4.3%	5.2%	4.0%	2.7%	2.6%	

結腸 実測5年生存率

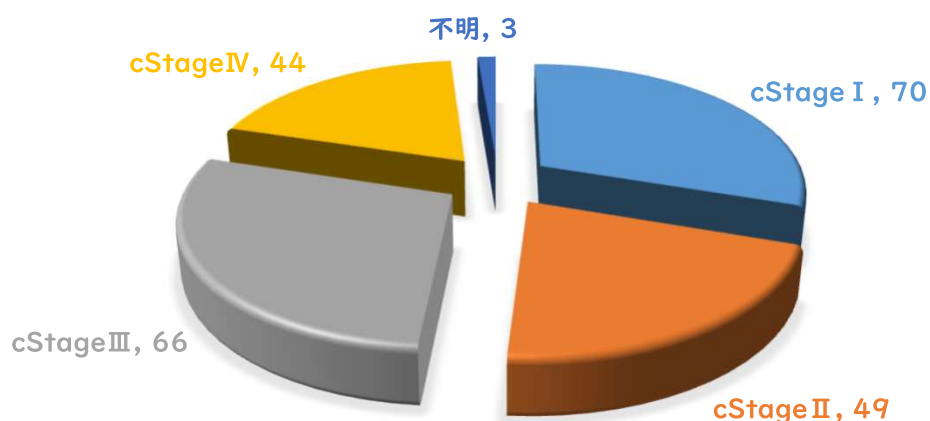


結腸 相対5年生存率



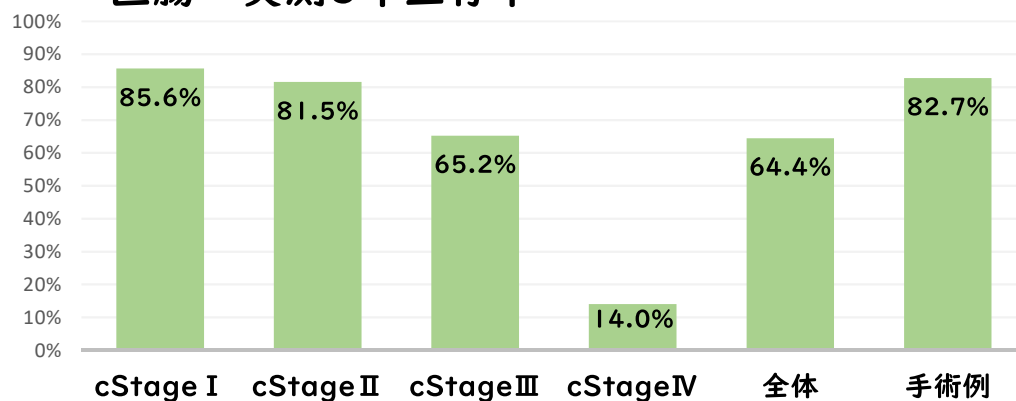
直腸

症例数 全体	cStage I	cStage II	cStage III	cStage IV	不明
232	70	49	66	44	3

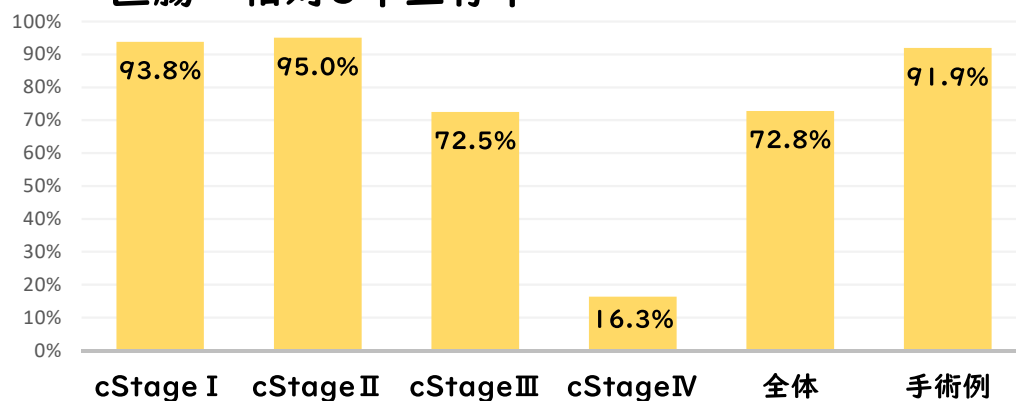


5年生存率	cStage I	cStage II	cStage III	cStage IV	全体	手術例	追跡率
実測生存率	85.6%	81.5%	65.2%	14.0%	64.4%	82.7%	98.7%
標準誤差SE	4.2%	5.6%	5.9%	5.3%	3.2%	2.9%	
相対生存率	93.8%	95.0%	72.5%	16.3%	72.8%	91.9%	
標準誤差SE	4.6%	6.5%	6.6%	6.2%	3.6%	3.2%	

直腸 実測5年生存率

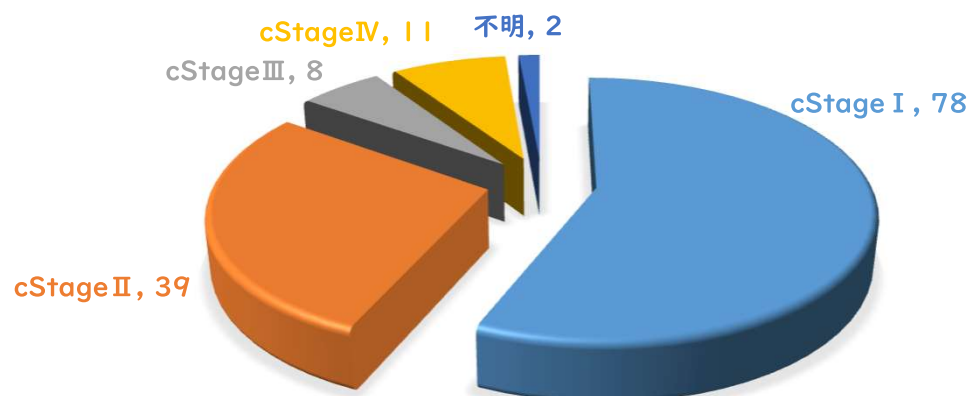


直腸 相対5年生存率



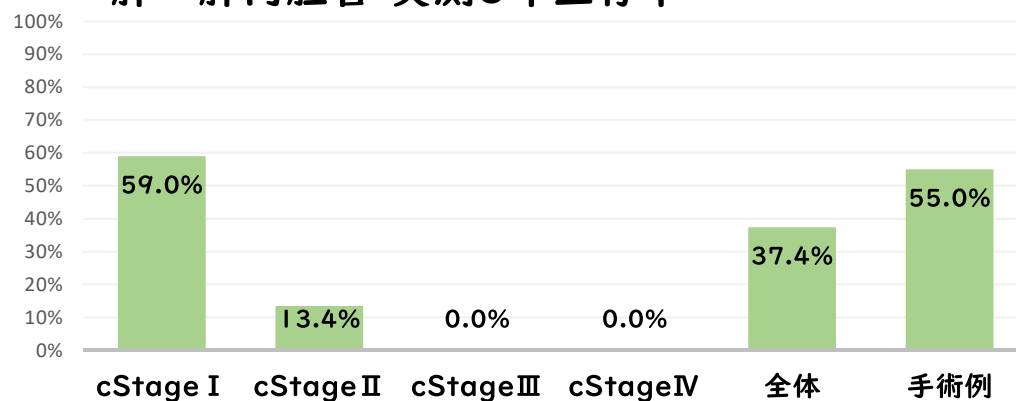
肝・肝内胆管

症例数 全体	cStage I	cStage II	cStage III	cStage IV	不明
138	78	39	8	11	2

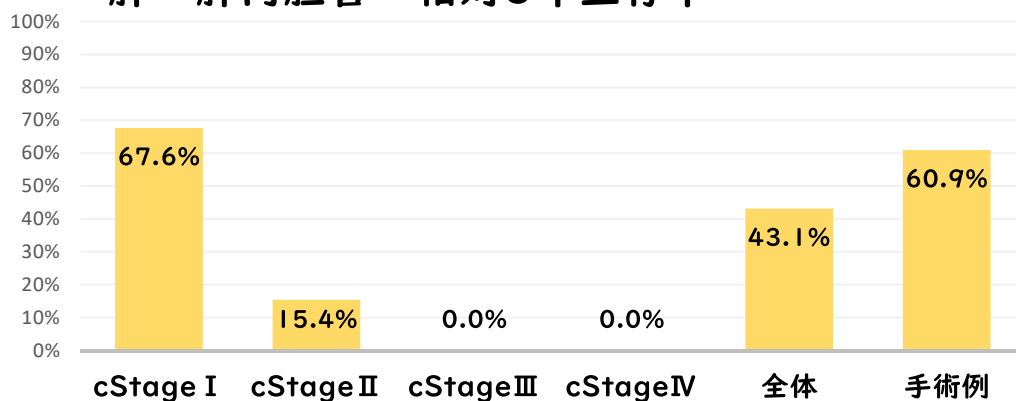


5年生存率	cStage I	cStage II	cStage III	cStage IV	全体	手術例	追跡率
実測生存率	59.0%	13.4%	0.0%	0.0%	37.4%	55.0%	99.3%
標準誤差SE	5.6%	5.6%	0.0%	0.0%	4.1%	11.1%	
相対生存率	67.6%	15.4%	0.0%	0.0%	43.1%	60.9%	
標準誤差SE	6.4%	6.4%	0.0%	0.0%	4.7%	12.3%	

肝・肝内胆管 実測5年生存率

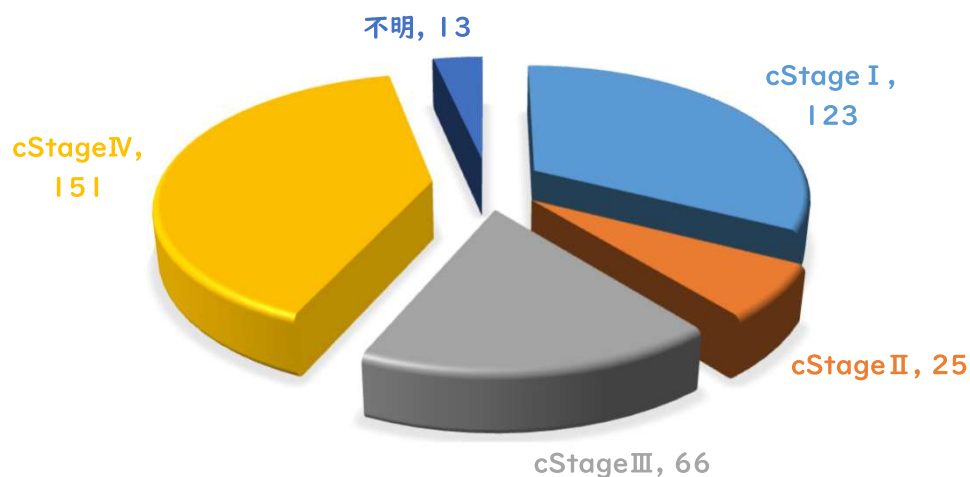


肝・肝内胆管 相対5年生存率



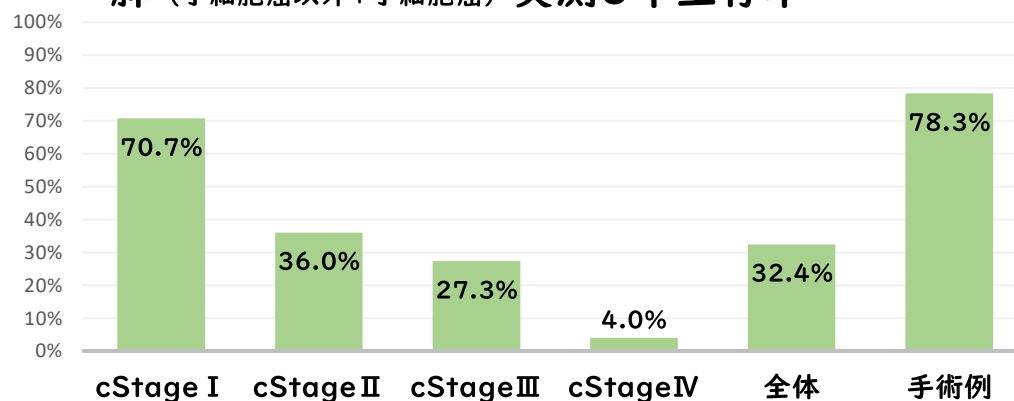
肺
(小細胞癌以外+小細胞癌)

症例数 全体	cStage I	cStage II	cStage III	cStage IV	不明
378	123	25	66	151	13

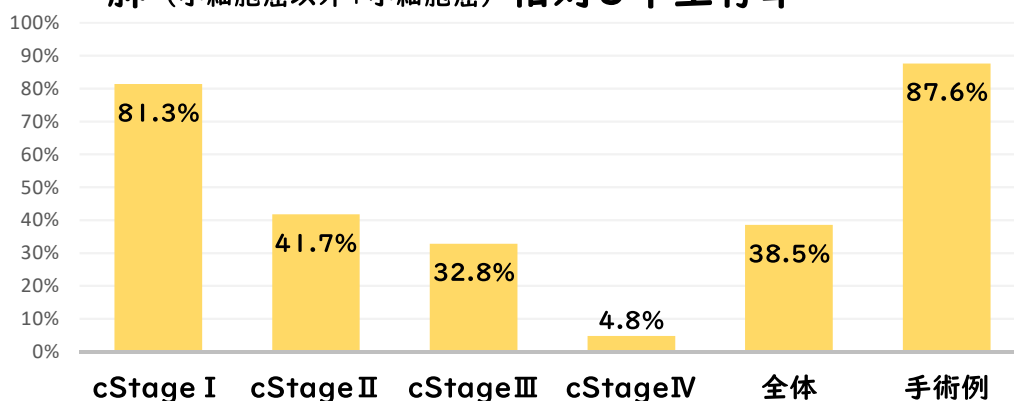


5年生存率	cStage I	cStage II	cStage III	cStage IV	全体	手術例	追跡率
実測生存率	70.7%	36.0%	27.3%	4.0%	32.4%	78.3%	99.5%
標準誤差SE	4.1%	9.6%	5.5%	1.6%	2.4%	3.8%	
相対生存率	81.3%	41.7%	32.8%	4.8%	38.5%	87.6%	
標準誤差SE	4.7%	11.1%	6.6%	1.9%	2.8%	4.3%	

肺（小細胞癌以外+小細胞癌）実測5年生存率

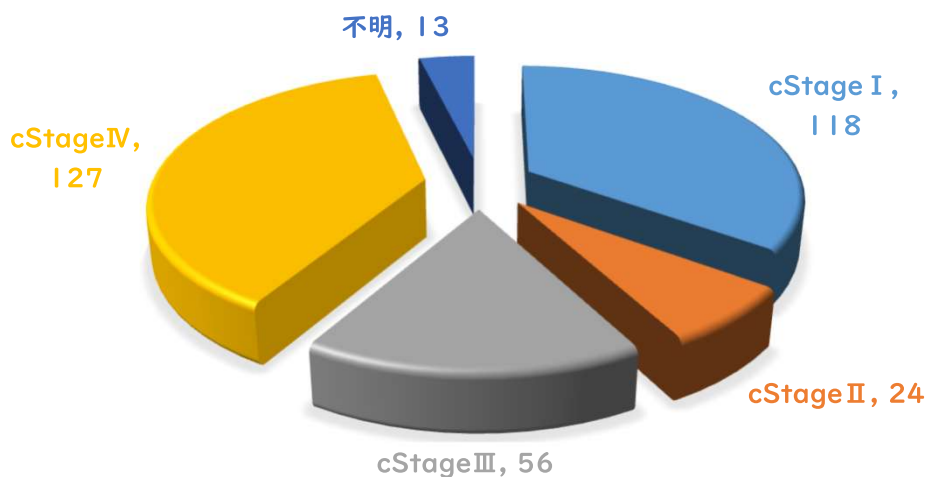


肺（小細胞癌以外+小細胞癌）相対5年生存率



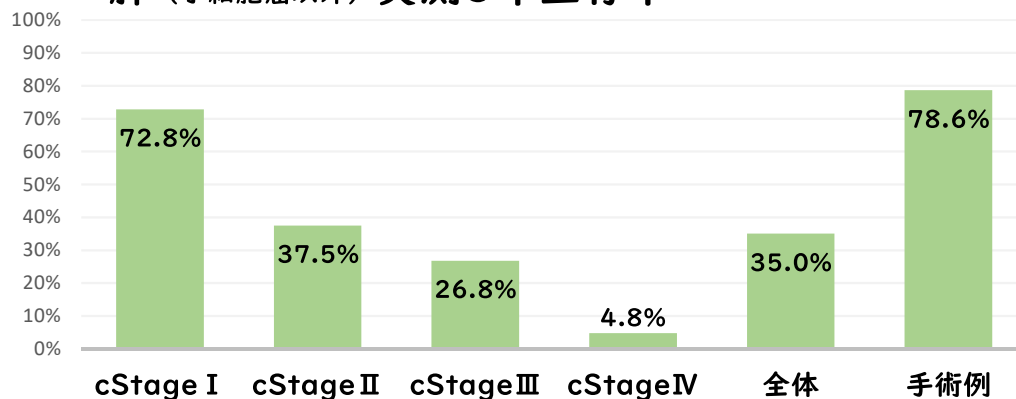
肺
(小細胞癌以外)

症例数 全体	cStage I	cStage II	cStage III	cStage IV	不明
338	118	24	56	127	13

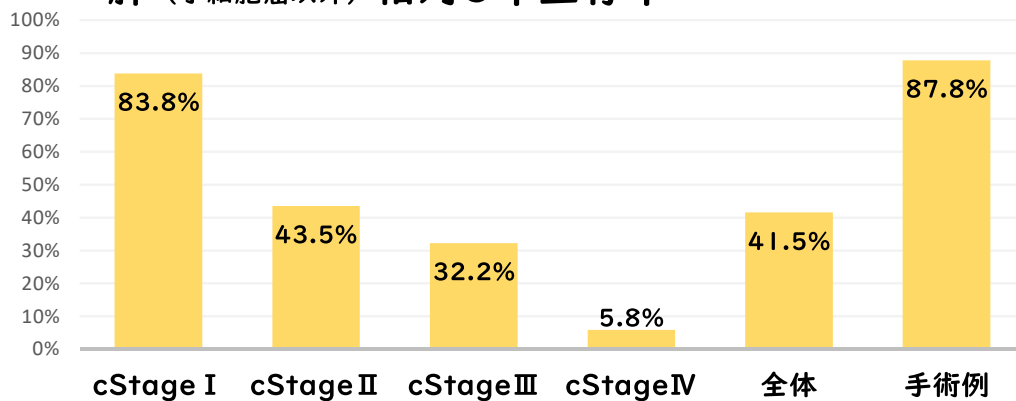


5年生存率	cStage I	cStage II	cStage III	cStage IV	全体	手術例	追跡率
実測生存率	72.8%	37.5%	26.8%	4.8%	35.0%	78.6%	99.4%
標準誤差SE	4.1%	9.9%	5.9%	1.9%	2.6%	3.8%	
相対生存率	83.8%	43.5%	32.2%	5.8%	41.5%	87.8%	
標準誤差SE	4.7%	11.5%	7.1%	2.3%	3.1%	4.2%	

肺（小細胞癌以外）実測5年生存率

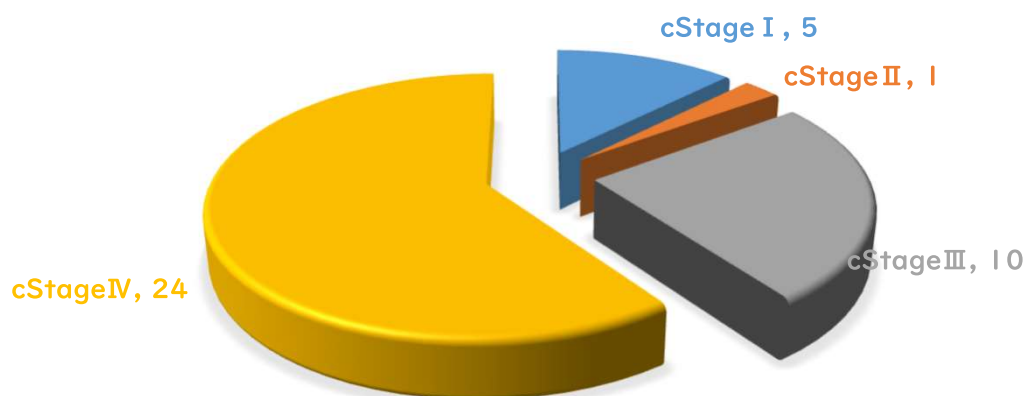


肺（小細胞癌以外）相対5年生存率



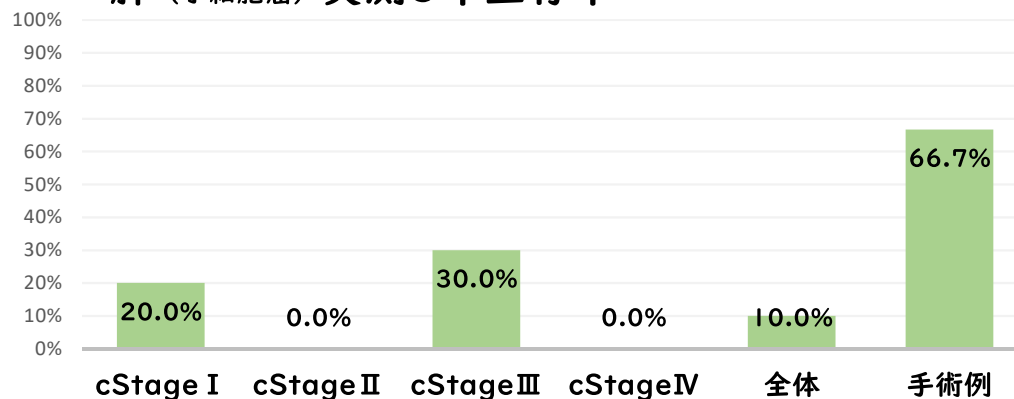
肺
(小細胞癌)

症例数 全体	cStage I	cStage II	cStage III	cStage IV	不明
40	5	1	10	24	

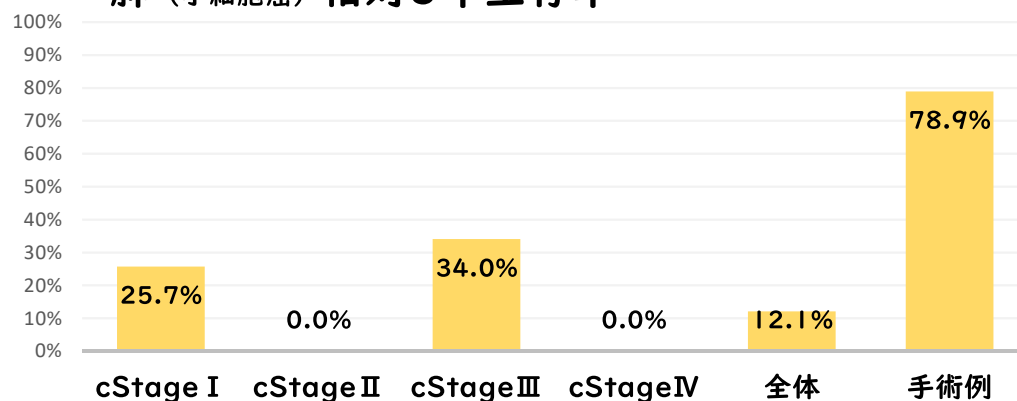


5年生存率	cStage I	cStage II	cStage III	cStage IV	全体	手術例	追跡率
実測生存率	20.0%	0.0%	30.0%	0.0%	10.0%	66.7%	100.0%
標準誤差SE	17.9%	0.0%	14.5%	0.0%	4.7%	27.2%	
相対生存率	25.7%	0.0%	34.0%	0.0%	12.1%	78.9%	
標準誤差SE	23.0%	0.0%	16.5%	0.0%	5.7%	32.2%	

肺（小細胞癌）実測5年生存率

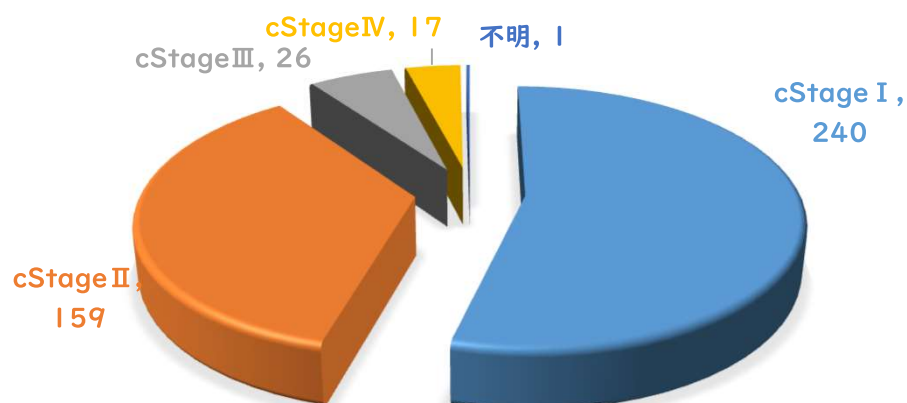


肺（小細胞癌）相対5年生存率



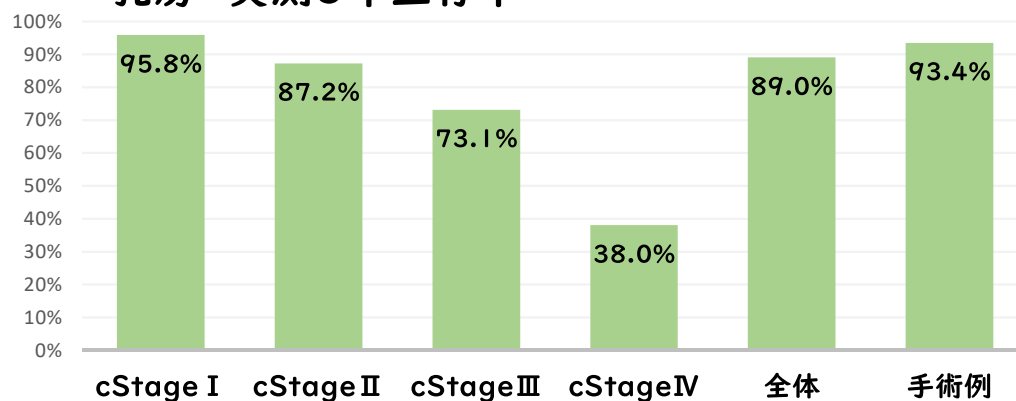
乳房

症例数 全体	cStage I	cStage II	cStage III	cStage IV	不明
443	240	159	26	17	1

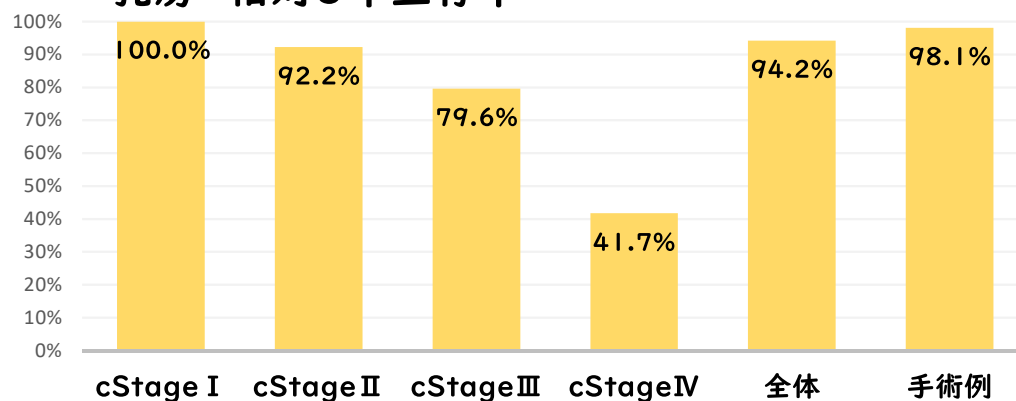


5年生存率	cStage I	cStage II	cStage III	cStage IV	全体	手術例	追跡率
実測生存率	95.8%	87.2%	73.1%	38.0%	89.0%	93.4%	98.0%
標準誤差SE	1.3%	2.7%	8.7%	12.1%	1.5%	1.2%	
相対生存率	100.0%	92.2%	79.6%	41.7%	94.2%	98.1%	
標準誤差SE	1.4%	2.9%	9.5%	13.3%	1.6%	1.3%	

乳房 実測5年生存率

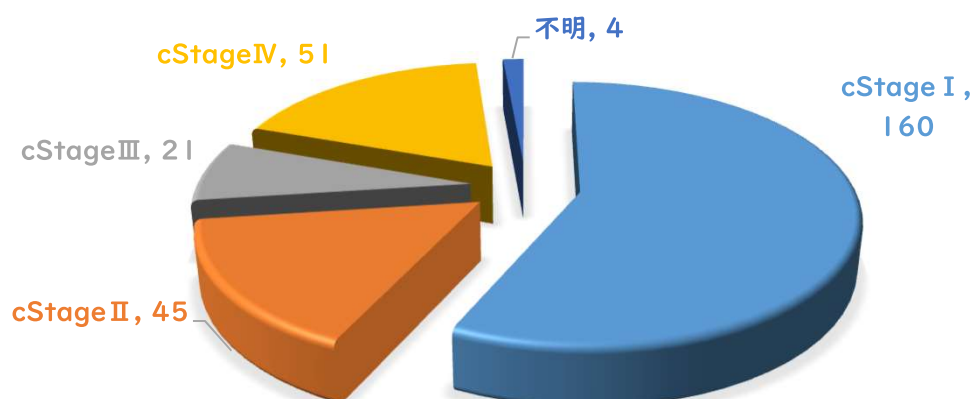


乳房 相対5年生存率



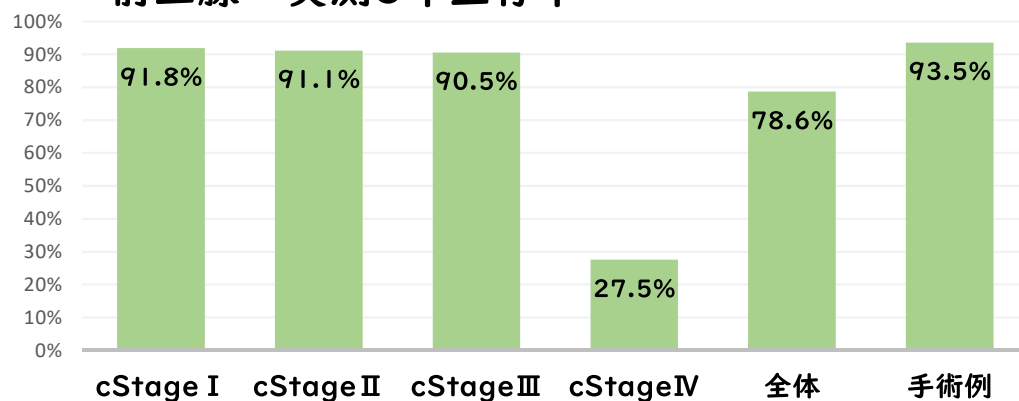
前立腺

症例数 全体	cStage I	cStage II	cStage III	cStage IV	不明
281	160	45	21	51	4



5年生存率	cStage I	cStage II	cStage III	cStage IV	全体	手術例	追跡率
実測生存率	91.8%	91.1%	90.5%	27.5%	78.6%	93.5%	99.3%
標準誤差SE	2.2%	4.2%	6.4%	6.2%	2.5%	4.4%	
相対生存率	100.0%	100.0%	100.0%	37.9%	94.3%	100.0%	
標準誤差SE	2.5%	4.9%	7.6%	8.5%	3.0%	4.9%	

前立腺 実測5年生存率



前立腺 相対5年生存率

