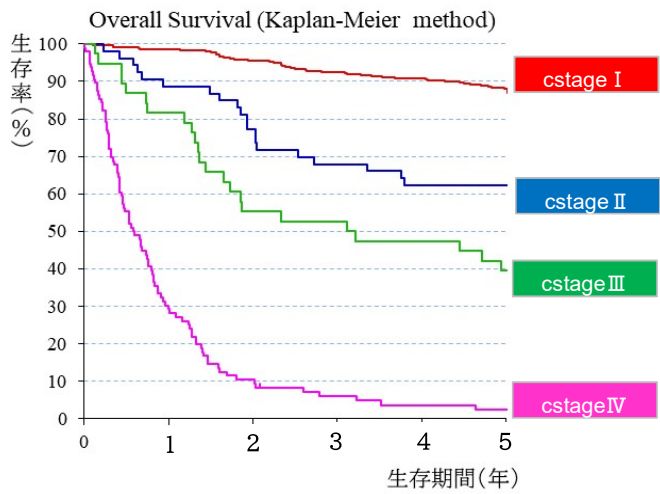


胃



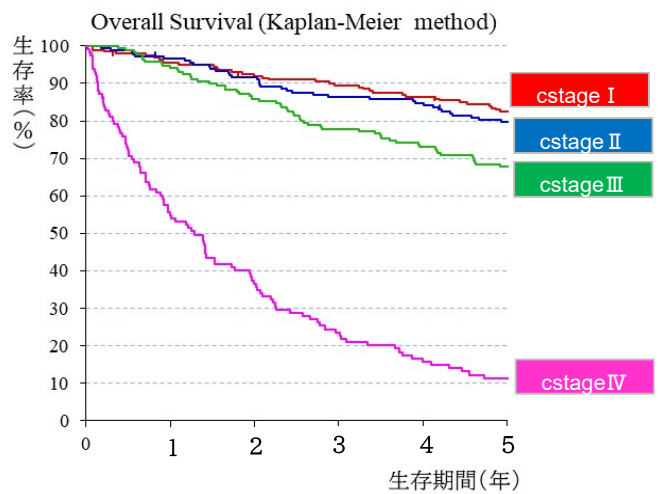
全体	942	(データ数)
cStage I	735	
cStage II	53	
cStage III	38	
cStage IV	96	
不明	20	

5年生存率	実測生存率	相対生存率
cStage I ±SE	88.2±1.2%	100±1.4%
cStage II ±SE	62.3±6.7%	72.2±7.7%
cStage III ±SE	39.5±7.9%	44.7±9.0%
cStage IV ±SE	2.4±1.6%	2.9±2.0%
全体	75.0±1.4%	87.6±1.6%
手術例	87.2±1.2%	100±1.4%

平均年齢 70.9
男/女比 2.6
I 期/IV期比 7.7

病期判明率 97.9%
手術率 81.5%
追跡率 99.9%

大腸 (結腸+直腸)



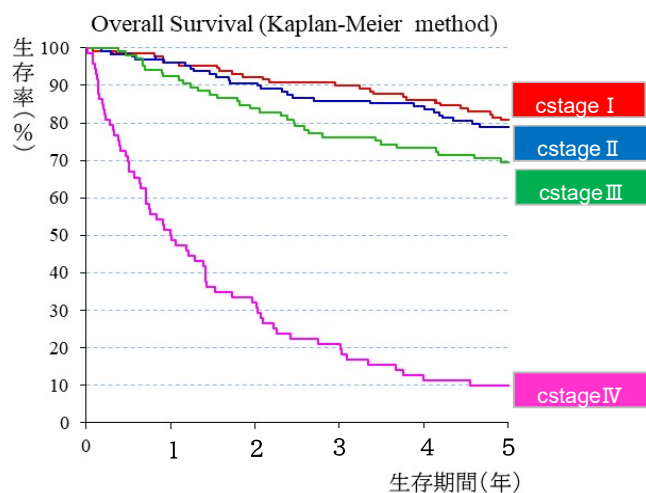
全体	680	(データ数)
cStage I	201	
cStage II	179	
cStage III	171	
cStage IV	117	
不明	12	

5年生存率	実測生存率	相対生存率
cStage I ±SE	82.4±2.7%	96.4±3.2%
cStage II ±SE	79.7±3.0%	94.4±3.6%
cStage III ±SE	67.8±3.6%	77.1±4.1%
cStage IV ±SE	11.3±3.0%	13.0±3.5%
全体	64.6±1.8%	75.4±2.1%
手術例	80.2±1.8%	92.7±2.1%

平均年齢 70.5
男/女比 1.3
I 期/IV期比 1.7
結腸/直腸比 1.9

病期判明率 98.2%
手術率 76.4%
追跡率 98.8%

結腸



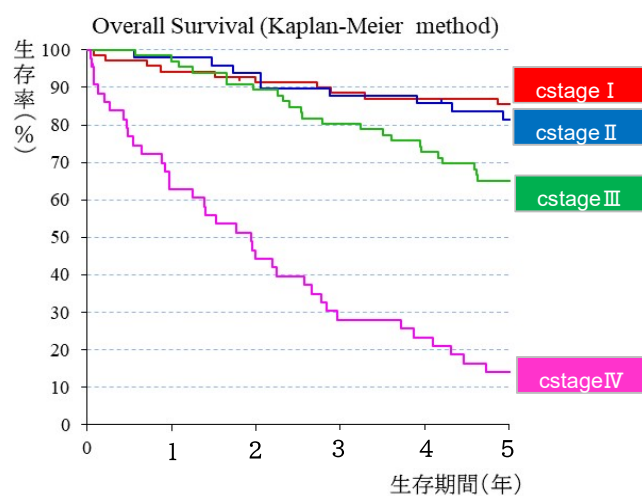
全体	448	(データ数)
cStage I	131	
cStage II	130	
cStage III	105	
cStage IV	73	
不明	9	

5年生存率	実測生存率	相対生存率
cStage I ±SE	80.7±3.5%	98.0±4.2%
cStage II ±SE	78.9±3.6%	94.0±4.3%
cStage III ±SE	69.5±4.5%	80.2±5.2%
cStage IV ±SE	9.8±3.5%	11.2±4.0%
全体	64.7±2.3%	76.8±2.7%
手術例	79.0±2.2%	93.2±2.6%

平均年齢 72.1
男/女比 1.1
I期/IV期比 1.8

病期判明率 98.0%
手術率 78.3%
追跡率 98.9%

直腸



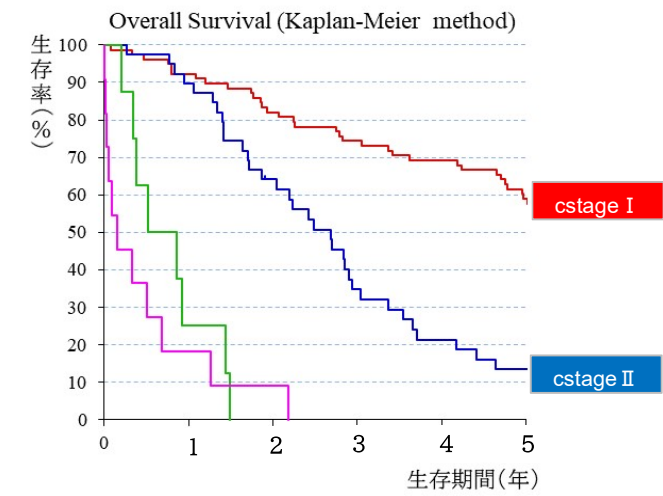
全体	232	(データ数)
cStage I	70	
cStage II	49	
cStage III	66	
cStage IV	44	
不明	3	

5年生存率	実測生存率	相対生存率
cStage I ±SE	85.6±4.2%	93.8±4.6%
cStage II ±SE	81.5±5.6%	95.0±6.5%
cStage III ±SE	65.2±5.9%	72.5±6.6%
cStage IV ±SE	14.0±5.3%	16.3±6.2%
全体	64.4±3.2%	72.8±3.6%
手術例	82.7±2.9%	91.9±3.2%

平均年齢 67.4
男/女比 1.7
I期/IV期比 1.6

病期判明率 98.7%
手術率 72.8%
追跡率 98.7%

肝・肝内胆管



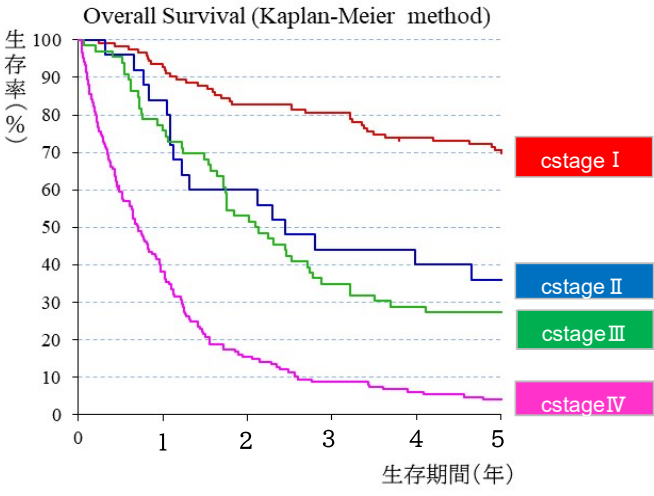
全体	138	(データ数)
cStage I	78	
cStage II	39	
cStage III	8	
cStage IV	1	
不明	2	

5年生存率	実測生存率	相対生存率
cStage I ±SE	59.0±5.6%	67.6±6.4%
cStage II ±SE	13.4±5.6%	15.4±6.4%
cStage III ±SE	0.0%	0%
cStage IV ±SE	0.0%	0%
全体	37.4±4.1%	43.1±4.7%
手術例	55.0±11.1%	60.9±12.3%

平均年齢 70.9
男/女比 1.7
I 期/IV期比 7.1

病期判明率 98.6%
手術率 14.5%
追跡率 99.3%

肺 (小細胞癌以外+小細胞癌)



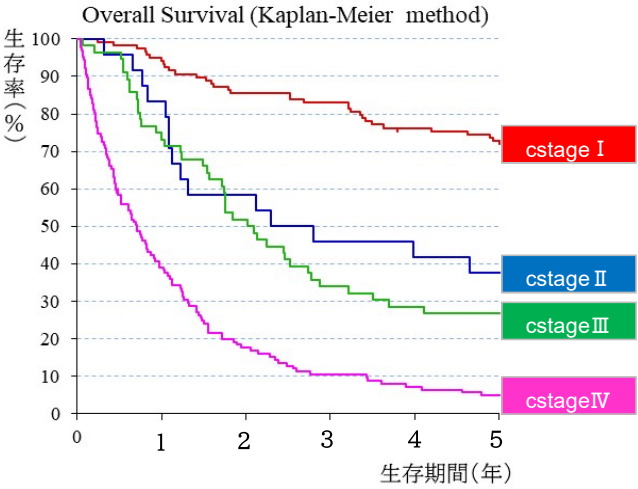
全体	378	(データ数)
cStage I	123	
cStage II	25	
cStage III	66	
cStage IV	151	
不明	13	

5年生存率	実測生存率	相対生存率
cStage I ±SE	70.7±4.1%	81.3±4.7%
cStage II ±SE	36.0±9.6%	41.7±11.1%
cStage III ±SE	27.3±5.5%	32.8±6.6%
cStage IV ±SE	4.0±1.6%	4.8±1.9%
全体	32.4±2.4%	38.5±2.8%
手術例	78.3±3.8%	87.6±4.3%

平均年齢 72.3
男/女比 2.6
I 期/IV期比 0.8

病期判明率 96.6%
手術率 31.7%
追跡率 99.5%

肺 (小細胞癌以外)



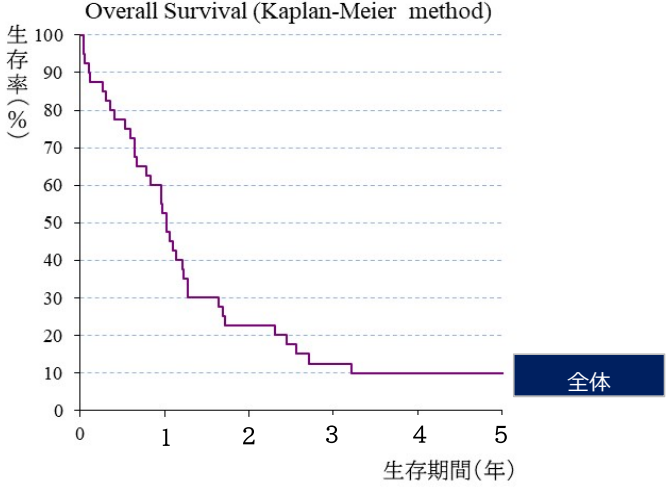
全体	338	(データ数)
cStage I	118	
cStage II	24	
cStage III	56	
cStage IV	127	
不明	13	

5年生存率	実測生存率	相対生存率
cStage I ±SE	72.8±4.1%	83.8±4.7%
cStage II ±SE	37.5±9.9%	43.5±11.5%
cStage III ±SE	26.8±5.9%	32.2±7.1%
cStage IV ±SE	4.8±1.9%	5.8±2.3%
全体	35.0±2.6%	41.5±3.1%
手術例	78.6±3.8%	87.8±4.2%

平均年齢 72.2
男/女比 2.4
I 期/IV期比 0.9

病期判明率 96.2%
手術率 34.6%
追跡率 99.4%

肺 (小細胞癌)



全体	40	(データ数)
cStage I	5	
cStage II	1	
cStage III	10	
cStage IV	24	
不明		

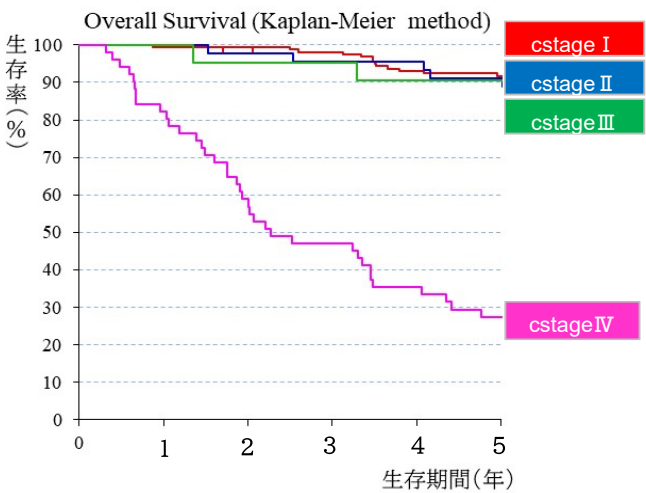
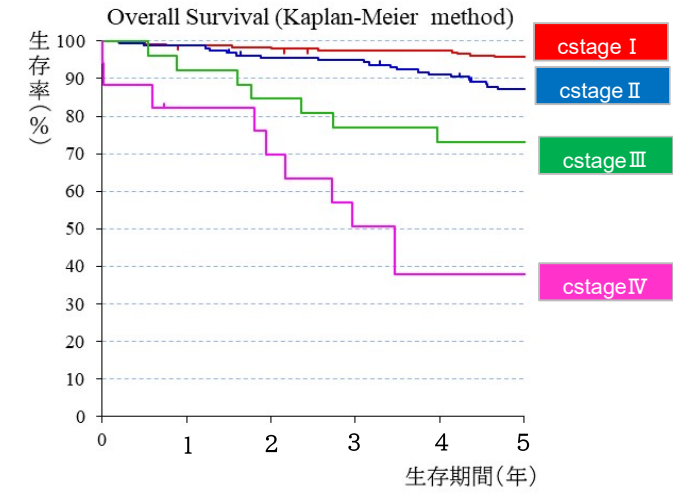
5年生存率	実測生存率	相対生存率
cStage I ±SE	20±17.9%	25.7±23.0%
cStage II ±SE	0%	0%
cStage III ±SE	30±14.5%	34.0±16.5%
cStage IV ±SE	0%	0%
全体	10±4.7%	12.1±5.7%
手術例	66.7±27.2%	78.9±32.2%

平均年齢 73.3
男/女比 5.7
I 期/IV期比 0.2

病期判明率 100.0%
手術率 7.5%
追跡率 100.0%

乳房

前立腺



全体 443 (データ数)	
cStage I	240
cStage II	159
cStage III	26
cStage IV	7
不明	1

5年生存率	実測生存率	相対生存率
cStage I ±SE	95.8±1.3%	100±1.4%
cStage II ±SE	87.2±2.7%	92.2±2.9%
cStage III ±SE	73.1±8.7%	79.6±9.5%
cStage IV ±SE	38.0±12.1%	41.7±13.3%
全体	89.0±1.5%	94.2±1.6%
手術例	93.4±1.2%	98.1±1.3%

平均年齢 60.0
男/女比 0.01
I 期/IV期比 14.1

病期判明率 99.8%
手術率 90.3%
追跡率 98.0%

全体 281 (データ数)	
cStage I	160
cStage II	45
cStage III	21
cStage IV	51
不明	4

5年生存率	実測生存率	相対生存率
cStage I ±SE	91.8±2.2%	100±2.5%
cStage II ±SE	91.1±4.2%	100±4.9%
cStage III ±SE	90.5±6.4%	100±7.6%
cStage IV ±SE	27.5±6.2%	37.9±8.5%
全体	78.6±2.5%	94.3±3.0%
手術例	93.5±4.4%	100±4.9%

平均年齢 72.5
男/女比 -
I 期/IV期比 3.1

病期判明率 98.6%
手術率 11.4%
追跡率 99.3%