

労働者健康福祉機構 東北労災病院

TEL (022) 275-1111(代) FAX (022) 275-4431

〒981-8563 仙台市青葉区台原4丁目3番21号

ホームページ <http://www.tohokuh.rofuku.go.jp>

## 東北ろうさい病院広報誌

# だいのはら



### ～病院の基本理念～

満足と納得が得られる医療の実践

### ～基本方針～

- 患者さんの安全と安心を第一に考える医療を実践します
- 患者さんの権利を尊重し、思いやりのある医療を実践します
- 科学的根拠に基づく質の高い医療を提供します
- 地域の方々と勤労者の健康管理を支援します

## 胃の検査を受けた事がありますか？ 副院長 大原 秀一



胃の病気の中で一番怖いのは言うまでもなく胃癌です。そして我々日本人は世界的にも胃癌の多い人種である事も分かっています。医学の進歩の

おかげで、現在胃癌は早い段階で見つければ外科的な手術で胃を全部あるいは部分的に切るという治療をせずに、胃は残したまま胃癌の部分だけを胃カメラで切り取るという治療が可能となっています。手術で胃を切った場合と、胃は切らずに胃癌の部分だけを胃カメラで治療した場合を比べると、当然胃カメラで治療の方が治療後の身体に対する負担は少なくて済みます。

普通、胃癌で痛みや吐き気などの症状が出るのはかなり進行した状態になって初めて出る場合が多く、特に初期の癌では症状は見られません。従いまして、胃カメラでの治療が可能な早い段階の胃癌を見つけるためには、特に症状が無い段階でも定期的に胃の検査をする事が重要です。そして、胃の検査としてはバリウムを飲むレントゲン検査よりも直接

胃の中を検査出来る胃カメラ検査の方が断然正確な検査が可能となります。

当院には胃カメラ（胃内視鏡検査）を専門的に行う「消化器内視鏡センター」が有り、総勢12名の医師が検査を担当しています。検査室も本年6月より1部屋増設し計4部屋となり、出来るだけ待ち時間が少ない検査を行う様に心がけています。

胃の内視鏡検査はとても苦しい検査と腰が引けてしまう方も多いと思いますが、どうしても検査が苦手な方は種々の細い内視鏡を使つての検査も可能ですし、最近の内視鏡は依然と比較して柔らかく細くなっており、昔と比べてかなり苦痛が少なくなっています。さらに、安定剤の注射を使って少し眠くなった状態で検査すると苦痛をかなり少なくすることも可能です（ただし、ご高齢の方や当日車の運転や自転車を利用する方は安定剤を使用できない場合も有ります）。

胃の検査をご希望の方は、現在かかられている担当医に相談されるか、直接「消化器内視鏡センター」窓口までお越しください。



# 「睡眠時無呼吸症候群外来」のご紹介

副院長・健診部長 佐藤 研



睡眠時無呼吸症候群（通称SAS・サス）は睡眠中に何度も呼吸が止まることにより夜間睡眠が妨げられ、「日中の著しい眠気」や「酸素不足」に伴う生活習慣病を招く病気です。比較的中年以降に多く、原因として肥満や耳鼻科疾患などが考えられます。診断には一晩中睡眠を監視することが必要ですが、実際は「睡眠中にいびきが止まる」と言われたり、「昼間眠たくてたまらない」、「朝起きた時に頭が重い」などの訴えがあったりして見つかることの多い病気です。

毎晩大きな激しいいびきを  
かきませんか？



睡眠中に「呼吸が苦しそうだ」  
「呼吸が止まっている」と  
言われたことがありますか？



朝起きた時、疲れが残り  
頭がスッキリしないことが  
ありませんか？



朝起きた時、  
頭痛がしませんか？



昼間、がまんできないほど  
眠くなることはありませんか？



肥満傾向はありませんか？



このような症状のある方は睡眠時無呼吸症候群が疑われますので、かかりつけ医やお近くのクリニックの先生にご相談ください。当院の受診を希望する方は紹介状をご持参くださいますようお願いいたします。なお、紹介状がない場合は3,150円の保険外診療費がかかります。当院では一晩入院による精密検査（終夜睡眠ポリグラフィー・PSG）も行っております。受診の予約・お問い合わせは東北労災病院地域連携室（☎022-275-1467）までお願いいたします。

第11回市民講座「睡眠時無呼吸症候群について」を平成25年2月23日（土）13時～、当院1階ロビーにて開催予定としておりますので、関心のある方は是非ご参加ください。

Green Wood Harmony

Christmas Concert  
グリーン・ウッド・ハーモニー

クリスマスコンサート

日にち 平成24年12月22日(土)

13時30分～14時30分

場所 1階診療棟ロビー

出演 グリーン・ウッド・ハーモニー  
(混声合唱団)

指揮 今井 邦男 馬目 佳代子

ピアノ 石川 祐介ほか

共演 仙台市立第一中学校合唱部



# クリスマスコンサート開催

出演されるグリーン・ウッド・ハーモニーは、11月25日に開かれた第65回全日本合唱コンクール全国大会一般部門Bにて銀賞を受賞するほどの実力派合唱団です。また、今回は仙台市立第一中学校合唱部も共演していただくこととなりましたので、皆様奮ってご参加ください。

# まつりに参加!



10月13日(土)、10月14日(日)開催の旭ヶ丘市民センターまつりと11月3日(土)開催の青葉区民祭りに参加しました。血圧・体脂肪測定、骨密度測定や健康相談などを実施し多くの方に喜んでいただけました。

## お知らせ Information

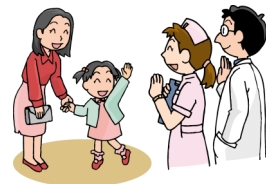
### ■紹介状持参が必要となります■

整形外科・糖尿病代謝内科・眼科・歯科(予約制)を初めて受診する方・予約票をお持ちでない方(前回の受診から半年位が目安です。)は紹介状が必要となります。当院は急性期病院(緊急・重症な状態にある患者さまに対して入院・手術・検査など高度で専門的な医療を提供する病院)です。紹介状があれば病歴・検査結果等の把握ができ効率的な医療を受けられます。

### ■症状の安定した患者さまは、かかりつけ医へ紹介します■

当院で検査・診断・治療をおこない症状が落ち着いたあとは、紹介元へ逆紹介をし、そこで継続して治療をお願いする場合があります。かかりつけ医から当院での診療が必要とされた場合は対応いたしますのでご安心ください。

クリニック・診療所と病院が連携しており安心した医療を受けられます。





# 外来診療予定表

【受付時間】 8:15~11:00 (初診・予約受診の方)

※再来受付機の受付は7:45~11:00

【診療時間】 9:00~12:00

※午後診療予約をされている方を除く

夜間及び土・日・祝日は救急対応

平成24年12月1日現在

科/部門	曜日					特殊外来・各種教室等			
	月曜日	火曜日	水曜日	木曜日	金曜日	名称	曜	時間	
内科	胃腸科	齋藤晃弘	玉淵泰史	小島康弘	浜田史朗	大原秀一			
		前川浩樹	浜田史朗	半田朋子	前川浩樹	北川靖			
		仲程純	楠瀬寛頭		高橋麗子	小島康弘			
	肝臓科	小林智夫	阿部直司	阿部直司	阿部直司	阿部直司			
		山川暢		山川暢	小林智夫				
	腫瘍内科					丹田滋(院外新患)14:00~			
	内視鏡	上部	大原秀一 浜田or北川/阿部/玉淵/高橋	大原秀一 北川/小林/齋藤/半田	大原秀一 浜田/北川/高橋	大原秀一 北川/山川/半田/楠瀬/玉淵	大原秀一 浜田/齋藤		
		下部	小島/楠瀬	前川(小島)/高橋	前川/楠瀬/玉淵	小島/齋藤	前川/半田/玉淵/高橋		
	糖尿病・代謝内科	中村麻里(登録医新患)	宮口修一(登録医新患)	赤井裕輝(登録医新患)	宮口修一(登録医新患)	松本雅博(登録医新患)	糖尿病教室	月	15:30~16:30
		中村麻里(院内紹介新患)	久野春奈(院内紹介新患)	渡辺太一(院内紹介新患)	宮口修一(院内紹介新患)	高橋広延(院内紹介新患)		月	13:00~
宮口/渡辺(再来)		赤井/松本(再来)	松本/宮口/高橋(再来)	久野/中村(再来)	赤井/中村(再来)	金		14:00~	
循環器内科	高橋務子(新患)	加藤浩 (院外新患のみ)	小丸達也(新患)	加藤浩(新患)	高橋務子 (院外新患のみ)	腎臓内科	月	13:00~	
	小丸達也(再来)	高橋務子(再来)	加藤浩(再来)	小丸達也(再来)		血液疾患外来	金	14:00~	
高血圧内科	金野敏	宗像正徳	宗像(第1・3・5)、金野(第2・4) (院外新患のみ)	宗像正徳	金野敏				
呼吸器内科	田代祐介	澤田千晴	田代祐介	田中里江	澤田千晴	喘息外来(予約制)	月	14:00~15:00	
	三浦元彦	田中里江	中村優	三浦元彦	中村優	SAS外来(予約制)	火	14:00~16:00	
		井上大輔	大塚竜也	井上大輔		禁煙外来(完全予約制)	水	14:00~16:00	
呼吸器外科	保坂智子				保坂智子	女性外来(隔週予約)	水・木	14:00~15:30	
心療内科	田口文人	田口文人	田口文人	田口文人	田口文人			再来は予約制	
小児科	石澤志信	高柳玲子	石澤志信	石澤志信	高柳玲子	午後診はすべて予約制 神経外来 第2・4週のみ			
	高柳玲子	沼田美香	沼田美香	小島三千代	沼田美香				
		14:00~ 予防接種	13:30~神経外来 山本克哉	14:00~ 乳児検診	14:00~アレルギー外来 三浦克志				
外科	消化器外科	徳村弘実(10:00~)		武者宏昭	徳村弘実	大腸肛門科 火曜のみ ストーマ外来(火曜午後予約制) 乳腺外科(※火曜・金曜の診察は午後のみで予約制)			
	大腸肛門科		舟山裕士	西條文人	安本明浩				
			高橋賢一				松村直樹		
乳腺外科	豊島隆	※豊島隆(新患)	武者宏昭	豊島隆	※武者宏昭(新患)				
整形外科	関節	信田進吾		信田進吾		信田進吾			
		小倉健		小倉健		小倉健			
			井上尚美	井上尚美	井上尚美	井上尚美			
	スポーツ整形・肩関節	田中稔	田中稔	田中稔			第2・4火曜は午前のみ		
		檜森興	檜森興	檜森興					
	脊椎		川原央		川原央	川原央			
			日下部隆		日下部隆	日下部隆			
皮膚科	谷田宗男	柿崎彩	谷田宗男	柿崎彩	谷田宗男			水曜受付10:00まで 水曜午後手術 月・火・木午後検査(予約制)	
泌尿器科	阿部優子(新患)	竹内晃(新患)		大原英一郎(新患)	新患担当医				
	浪間孝重	浪間孝重	浪間孝重	竹内晃	阿部優子				
産婦人科	那須一郎	那須一郎	那須一郎	那須一郎	那須一郎			完全予約制	
眼科	佐藤肇	-	佐藤肇	-	佐藤肇	月・水・金 午後検査(予約制) 手術日 火・木			
	針谷威寛	-	針谷威寛	針谷威寛	針谷威寛				
	金澤紘子	金澤紘子	金澤紘子	-	金澤紘子				
耳鼻咽喉科	大山健二	大山健二	-	大山健二	大山健二	手術日 月・水・金 再来予約制			
	-	入間田美保子	入間田美保子	入間田美保子	入間田美保子				
	工藤貴之	工藤貴之	工藤貴之	工藤貴之	工藤貴之				
	織田潔	織田潔	織田潔	織田潔	織田潔				
原陽介	原陽介	原陽介	原陽介	原陽介					
リハビリ科	原田卓	原田卓	東北大学医師	東北大学医師	原田卓			プレースクリニック 毎週金曜日(15:00~)予約制	
放射線診断科	濱光	濱光	濱光	濱光(午後のみ)	濱光				
放射線治療科	佐藤友美	佐藤友美	-	東北大学医師(午後のみ)	佐藤友美			治療の新患は予約制 (前週金曜日まで要予約)	
リウマチ科	-	畠山明	畠山明(新患)	畠山明	畠山明	完全予約制 新患は電話で予約			
	加藤一郎	加藤一郎(新患)	加藤一郎	非常勤医師(第1・第3週)	加藤一郎				
歯科	塚田甲	塚田甲	塚田甲	塚田甲	塚田甲	新患・再来全予約制			
	口腔外科 非常勤医師(午後のみ)	-	-	口腔外科 非常勤医師(午後のみ)	-				

発行者 広報誌編集部会

