

労働者健康福祉機構 東北労災病院  
TEL (022) 275-1111(代) FAX (022) 275-4431  
〒981-8563 仙台市青葉区台原4丁目3番21号  
ホームページ <http://ww.tohokuh.rofuku.go.jp>

# 東北ろうさい病院広報誌

# だいのほら



## ～病院の基本理念～

満足と納得が得られる医療の実践

## ～基本方針～

- 患者さんの安全と安心を第一に考える医療を実践します
- 患者さんの権利を尊重し、思いやりのある医療を実践します
- 科学的根拠に基づく質の高い医療を提供します
- 地域の方々と勤労者の健康管理を支援します



## 病診連携について

副院長 徳村 弘実

みなさん、当院の「地域医療連携センター」として集約化し、診療所一病院や病  
 院一病院間をつなぐ本来の医療連携室の他、患者  
 にかけたことが今までにありで  
 様相談室、医療福祉相談室、がん診療相談室が  
 すか？利用すればおわかりかと  
 一緒になって、多事多端に対処しています。ま  
 思います。地域医療連携室とは、患者さん、  
 た、電話、FAX、eメールそして直接面会とあら  
 地域の方々と当院をむすぶ窓口なのです。そし  
 ゅる媒体を介して対応しています。具体的な役割  
 て、当院のあらゆる医療サービスそして情報を  
 としては、外来では受診予約受付、かかりつけ医  
 皆さんが受け取りやすく使いやすくなるよう活  
 からの紹介、病状に対する適した科の選択、セカ  
 ンドオピニオンのお問い合わせ受付などを行って  
 います。入院患者さんには、退院後の療養生活や  
 転院先の介入、介護保険の手続きや施設紹介な  
 ど、退院後療養にスムーズに移れるようにあらゆ  
 る介入を行います。地域の皆様方に適切な医療を  
 一貫して提供して参ります。どうぞお気軽にご利  
 用下さい。（3頁に写真あり）

地域医療連携室は、今年5月に人員増を含め  
 拡充を図り、専門連携職員、医療ソーシャル  
 ワーカーそして看護師を配置して「地域医療連  
 用下さい。（3頁に写真あり）





# HCU病棟のご紹介

HCU病棟看護師長補佐 尾形直美

2012年7月1日、重症患者さん専用の治療室であるHCU（ハイケアユニット）病棟を開設いたしました。HCU病棟は緊急

入院や重症患者さんに対応できるよう、看護職員を重点的に配置しております。また、各科の垣根を越えて、医師、看護師、認定看護師（皮膚排泄ケア・感染管理・認知症看護等）や、薬剤師、臨床工学技士、理学・作業・言語療法士、歯科チーム、褥瘡回診チーム、栄養管理チー

ム、地域連携室など他職種が連携して患者さんの治療とその後の社会復帰に全力をあげて取り組んでいます。

HCU病棟は、ベッド数8床とスタッフステーション、面談室を設けており、感染症にも配慮した陰圧の空調管理ができる設備を備えています。また、緊急を要する状態の変化にも対応できるよう呼吸心拍モニターや人工呼吸器、血液浄化装置、補助循環装置なども充実させており、今後もより安全・安心で満足度の高い医療の提供に努めてまいります。





9月10日  
(月)ロビー  
にて、ピア/  
連弾コン  
サートが開  
催されまし  
た。



地域医療連携室、患者さま相談室、医療福祉相談室、がん患者相談室が、「地域医療連携センター」として統合移転しました。



### 地域医療連携センター

地域医療連携室  
患者さまの相談室  
医療福祉相談室  
がん診療相談支援室

## お知らせ Information

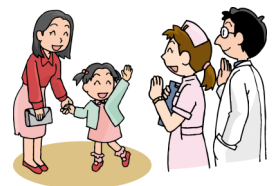
### ■紹介状持参が必要となります■

整形外科・糖尿病代謝内科・歯科（予約制）を初めて受診する方・予約票をお持ちでない方（前回の受診から半年位が目安です。）は紹介状が必要となります。当院は急性期病院（緊急・重症な状態にある患者さまに対して入院・手術・検査など高度で専門的な医療を提供する病院）です。紹介状があれば病歴・検査結果等の把握ができ効率的な医療を受けられます。

### ■症状の安定した患者さまは、かかりつけ医へ紹介します■

当院で検査・診断・治療をおこない症状が落ち着いたあとは、紹介元へ逆紹介をし、そこで継続して治療をお願いする場合があります。かかりつけ医から当院での診療が必要とされた場合は対応いたしますのでご安心ください。

クリニック・診療所と病院が連携しており安心した医療を受けられます。





# 外来診療予定表

【受付時間】 8:15~11:00 (初診・予約受診の方)

※再来受付機の受付は7:45~11:00

【診療時間】 9:00~12:00

※午後診療予約をされている方を除く

夜間及び土・日・祝日は救急対応

平成24年10月1日現在

科/部門	曜日	月曜日	火曜日	水曜日	木曜日	金曜日	特殊外来・各種教室等 名称   曜日   時間			
内科	胃腸科	齋藤晃弘	玉淵泰史	小島康弘	浜田史朗	大原秀一	糖尿病教室 月~金 15:30~16:30	腎臓内科 月 13:00~	血液疾患外来 金 14:00~	
		前川浩樹	浜田史朗	半田朋子	前川浩樹	北川靖				
		仲程純	楠瀬寛顕		高橋麗子	小島康弘				
	肝臓科	小林智夫	阿部直司	阿部直司	阿部直司	阿部直司				
		山川暢		山川暢	小林智夫					
	腫瘍内科					丹田滋(院外新患)14:00~ 院内紹介は問合せ下さい				
	内視鏡	上	大原秀一 浜田北川/阿部/玉淵/高橋	大原秀一 北川/小林/齋藤/半田	大原秀一 浜田/北川/高橋	大原秀一 北川/山川/半田/楠瀬/玉淵				大原秀一 浜田/齋藤
		下	小島/楠瀬	前川(小島)/高橋	前川/楠瀬/玉淵	小島/齋藤				前川/半田/玉淵/高橋
	糖尿病・代謝内科	中村麻里(登録医新患)	宮口修一(登録医新患)	赤井裕輝(登録医新患)	宮口修一(登録医新患)	松本雅博(登録医新患)				
		中村麻里(院内紹介新患)	久野春奈(院内紹介新患)	渡辺太一(院内紹介新患)	宮口修一(院内紹介新患)	高橋広延(院内紹介新患)				
循環器内科	高橋務子(新患)	加藤浩 (院外新患のみ)	小丸達也(新患)	加藤浩(新患)	高橋務子 (院外新患のみ)					
	小丸達也(再来)	高橋務子(再来)	加藤浩(再来)	小丸達也(再来)						
高血圧内科	金野敏	宗像正徳	宗像正徳 (院外新患のみ)	宗像正徳	金野敏					
呼吸器内科	田代祐介	澤田千晴	田代祐介	田中里江	澤田千晴	喘息外来(予約制) 月 14:00~15:00				
	三浦元彦	田中里江	中村優	三浦元彦	中村優	SAS外来(予約制) 火 14:00~16:00				
		井上大輔	大塚竜也	井上大輔		禁煙外来(完全予約制) 水 14:00~16:00				
呼吸器外科	保坂智子				保坂智子	女性外来(隔週予約) 水・木 14:00~15:30				
心療内科	田口文人	田口文人	田口文人	田口文人	田口文人	再来は予約制				
小児科	石澤志信	高柳玲子	石澤志信	石澤志信	高柳玲子	午後診はすべて予約制 神経外来 第2・4週のみ				
	高柳玲子	沼田美香	沼田美香	小島三千代	沼田美香					
		14:00~ 予防接種	13:30~ 神経外来 山本克哉	14:00~ 乳児検診	14:00~ アレルギー外来 三浦克志		小島三千代			
外科	消化器科外科	徳村弘実(10:00~)		武者宏昭	徳村弘実	武者満完	大腸肛門科 火曜のみ ストーマ外来(火曜午後予約制) 乳腺外科(※火曜・金曜の診察は 午後のみで予約制)			
	大腸肛門外科		舟山裕士							
	乳腺外科	豊島隆	※豊島隆(新患)	武者宏昭	豊島隆	※武者宏昭(新患)				
整形外科	関節	信田進吾		信田進吾		信田進吾	第2・4火曜は午前のみ			
		小倉健		小倉健		小倉健				
			井上尚美	井上尚美	井上尚美					
			小河裕明	小河裕明	小河裕明					
	スポーツ整形・肩関節	田中稔	田中稔	田中稔						
		檜森興	檜森興	檜森興						
脊椎		川原央		川原央	川原央					
		日下部隆		日下部隆	日下部隆					
皮膚科	谷田宗男	柿崎彩	谷田宗男	柿崎彩	谷田宗男	水曜受付10:00まで 水曜午後手術 月・火・水午後検査(予約制)				
泌尿器科	阿部優子(新患)	竹内晃(新患)	浪間孝重	大原英一郎(新患)	新患担当医					
産婦人科	浪間孝重	浪間孝重		竹内晃	阿部優子					
	那須一郎	那須一郎	那須一郎	那須一郎	那須一郎	完全予約制				
眼科	佐藤肇	-	佐藤肇	-	佐藤肇	月・水・金 午後検査(予約制) 手術日 火・木				
	針谷威寛	-	針谷威寛	針谷威寛	針谷威寛					
	金澤紘子	金澤紘子	金澤紘子	-	金澤紘子					
耳鼻咽喉科	大山健二	大山健二	-	大山健二	大山健二	手術日 月・水・金 再来予約制				
	-	人間田美保子	人間田美保子	人間田美保子	人間田美保子					
	工藤貴之	工藤貴之	工藤貴之	工藤貴之	工藤貴之					
	織田潔	織田潔	織田潔	織田潔	織田潔					
	原陽介	原陽介	原陽介	原陽介	原陽介					
リハビリ科	原田卓	原田卓	東北大学医師	東北大学医師	原田卓	ブレスクリニク 毎週金曜日(15:00~)予約制				
放射線診断科	濱光	濱光	濱光	濱光(午後のみ)	濱光	治療の新患は予約制 (前週金曜日まで要予約)				
放射線治療科	佐藤友美	佐藤友美	-	東北大学医師 (午後のみ)	佐藤友美					
リウマチ科	-	畠山明	畠山明(新患)	畠山明	畠山明	完全予約制 新患は電話で予約				
	加藤一郎	加藤一郎(新患)	加藤一郎	非常勤医師(第1・第3週)	加藤一郎					
歯科	塚田甲	塚田甲	塚田甲	塚田甲	塚田甲	新患・再来全予約制				
	口腔外科 非常勤医師	-	-	口腔外科 非常勤医師	-					

